

# SR1054

## MANIPULADOR TELESCÓPICO TODOTERRENO



- Tracción integral permanente
- Cabina completamente cerrada
- Dirección asistida
- Controles de joystick proporcionales
- Fácil de operar y mantener

 **snorkel**<sup>™</sup>  
[www.snorkellifts.com](http://www.snorkellifts.com)

# MANIPULADOR TELESCÓPICO TODOTERRENO

# SR1054

## CAPACIDADES SR1054

Capacidad de elevación máx.	4,535kg
Altura de elevación máx. (A)	16.4m
Alcance horizontal máx.	12.6m

## DIMENSIONES

Total ancho (B)	2.3m
Altura replugada (estibado) (C)	2.56m
Longitud sin horquillas (D)	6.6m
Distancia entre ejes	2.95m
Distancia al suelo	350mm

## PRESTACIONES

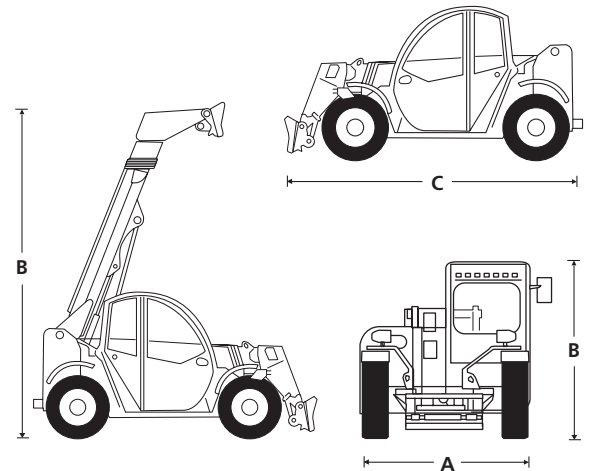
Velocidad de desplazamiento máx.	30km/h
Tiempo de elevación/bajada	16/10.8 seg
Nivelación de bastidor	11°
Flujo hidráulico (por minuto)	120L
Presión hidráulica	230bar
Capacidad del depósito de aceite hidráulico	150L
Capacidad de combustible	120L
Radio de giro exterior	4.2m
Neumáticos	445/65-22.5"

## PROPULSION

Fuente de energía	Deutz 55.4kW Stage V/Tier 4 Final diesel
-------------------	--

## PESO

Peso	12,180kg
------	----------



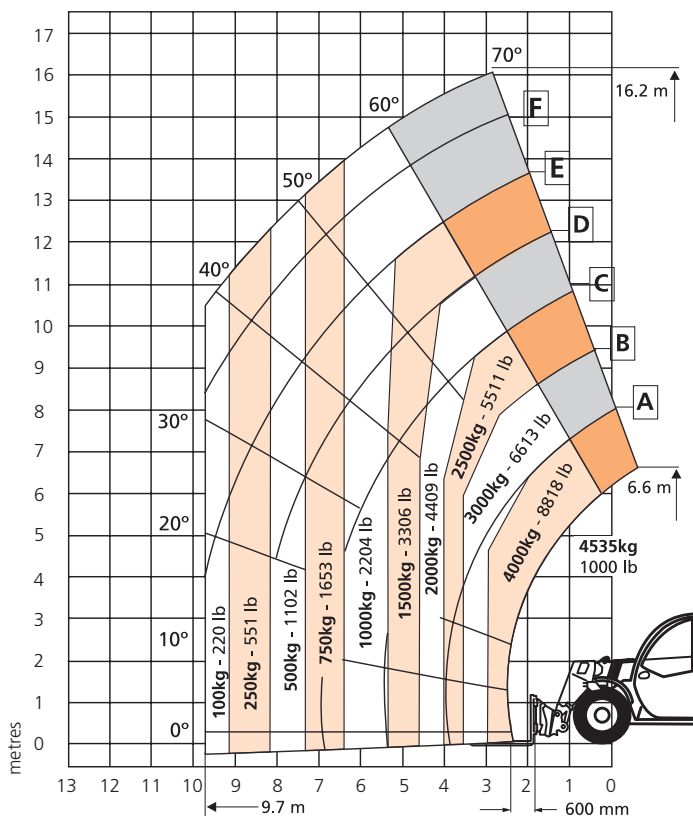
## EQUIPAMIENTO ESTÁNDAR

- Tracción integral permanente
- Dirección a las cuatro ruedas
- Modos de dirección seleccionables: delantera, coordinada y de desplazamiento lateral
- Circuito hidráulico auxiliar en el brazo
- Accionamiento hidrostático de velocidad variable
- Guardabarros (juego de 4)
- Cabina completamente cerrada
- Controles de joystick proporcionales
- Columna de dirección ajustable
- Paneles de instrumentos e interruptores iluminados
- Pantalla LCD color con diagnósticos de la máquina y el motor
- Calefacción de motor
- Luz intermitente de aviso
- Luces de carretera
- Carro de 1.5m
- Horquillas de 1.5m
- Luces de trabajo en el brazo (2)
- Garantía de 2 años para piezas y mano de obra, 5 años para los elementos estructurales
- Conforme a las normas ANSI

## OPCIONES

- Aire acondicionado
- Asiento de suspensión ajustable
- Pintura en colores especiales
- Luces de trabajo LED delanteras y traseras

## TABLA DE CARGA



# snorkel

Vigo Centre, Birtley Road,  
Washington, Tyne & Wear,  
NE38 9DA, U.K.

t: +44 (0) 845 1550 057  
e: sales.emea@snorkellifts.com

www.snorkellifts.com