

SR9244

MANIPULADOR TELESCÓPICO TODOTERRENO



- Tracción integral permanente
- Cabina completamente cerrada
- Dirección asistida
- Controles de joystick proporcionales
- Fácil de operar y mantener

 **snorkel**

MANIPULADOR TELESCÓPICO TODOTERRENO

SR9244

CAPACIDADES SR9244

Capacidad de elevación máx.	4,200kg
Altura de elevación máx. (A)	13.5m
Alcance horizontal máx.	9.5m

DIMENSIONES

Total ancho (B)	2.3m
Altura replegada (C)	2.56m
Longitud sin horquillas (D) *	6.45m
Distancia entre ejes	2.95m
Distancia al suelo	350mm

PRESTACIONES

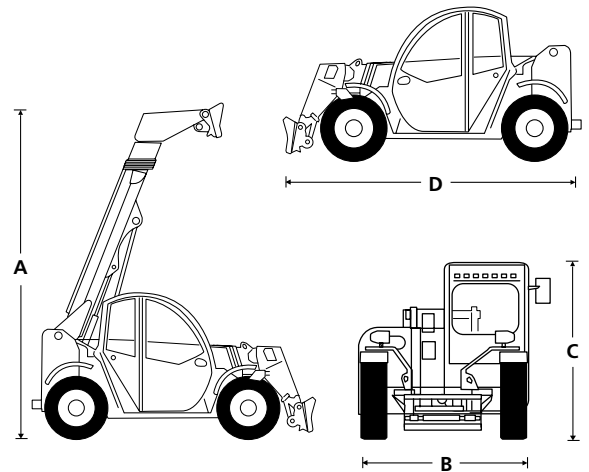
Velocidad de desplazamiento máx.	30km/h
Tiempo de elevación/bajada	13/9.5 5seg
Nivelación de bastidor	11°
Flujo hidráulico (por minuto)	120L
Presión hidráulica	230bar
Capacidad del depósito de aceite hidráulico	150L
Capacidad de combustible	120L
Radio de giro exterior	4.2m
Neumáticos	405/70 - 24

PROPULSION

Fuente de energía	Deutz TCD 3.6L Tier 4 Final diesel 100hp
-------------------	--

PESO

Peso	11,150kg
------	----------



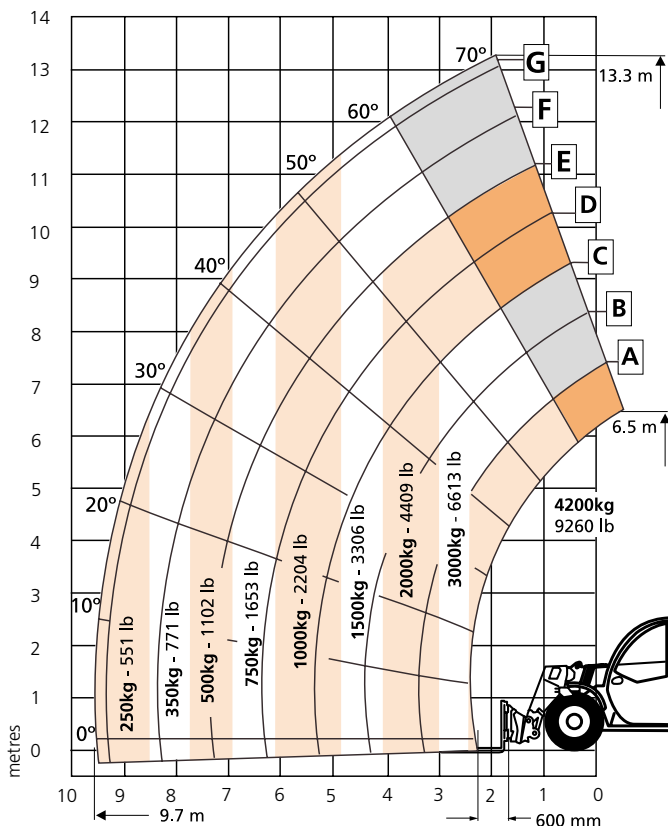
EQUIPAMIENTO ESTÁNDAR

- Deutz Tier 4 Final diesel
- Cabina cerrada con calefacción y aire acondicionado
- Limpiaparabrisas
- Luces de correr
- Enganche manual
- Alarma de retroceso
- Luces de trabajo de pluma (2)
- Enchufe eléctrico del auge de PEB
- Flujo hidráulico frontal constante
- Bloque de calentador
- Adaptador de carro clase B
- Acoplamiento hidráulico de desconexión rápida
- Estabilizador montado en el eje
- Luces de trabajo LED delanteras y traseras
- Garantía de 2 años para piezas y mano de obra, 5 años para los elementos estructurales
- Conforme a las normas ANSI

OPCIONES

- Múltiples opciones para carros, neumáticos, dientes de horquilla y accesorios
- Luces de trabajo LED delanteras y traseras

TABLA DE CARGA



snorkel www.snorkellifts.com

P.O. Box 1160
 St. Joseph, MO 64502-1160, USA
 Tel: 1 (785) 989-3000
 Toll-free: 1 (800) 255-0317
 Fax: 1 (785) 989-3070
 Email: sales.usa@snorkellifts.com